

回答保護者数

全 体 736 名 (1年生 240 名, 2年生 270 名, 3年生 226 名)

進学コース 566 名 (1年生 185 名, 2年生 209 名, 3年生 172 名)

国際コース 55 名 (1年生 21 名, 2年生 18 名, 3年生 16 名)

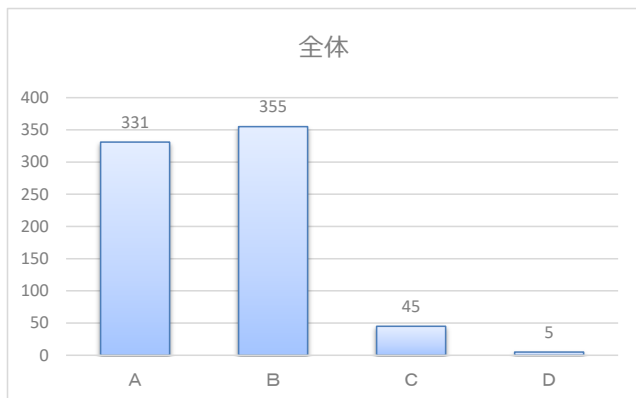
特進コース 115 名 (1年生 34 名, 2年生 43 名, 3年生 38 名)

なお項目の中で未記入があるものは合計回答数が異なります

評価： A よく当てはまる B やや当てはまる
 C あまり当てはまらない D まったく当てはまらない

【学校生活】

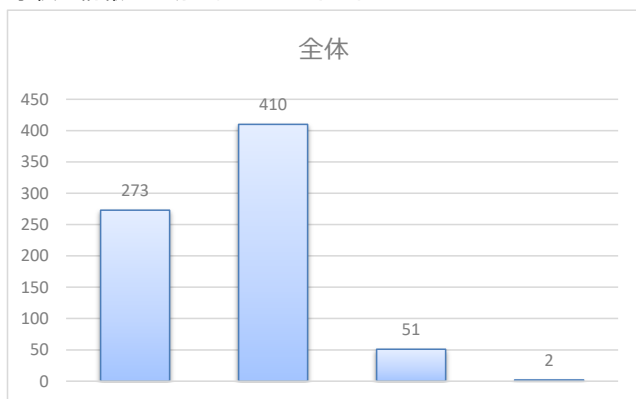
1 子どもは目的・目標を持って生活している



◎コース・学年別回答数

コース	学年	A	B	C	D	計
進学コース	1年	83	87	12	3	185
	2年	89	102	17	1	209
	3年	66	91	14	1	172
特進コース	1年	16	17	1	0	34
	2年	25	18	0	0	43
	3年	23	15	0	0	38
国際コース	1年	13	8	0	0	21
	2年	6	11	1	0	18
	3年	10	6	0	0	16

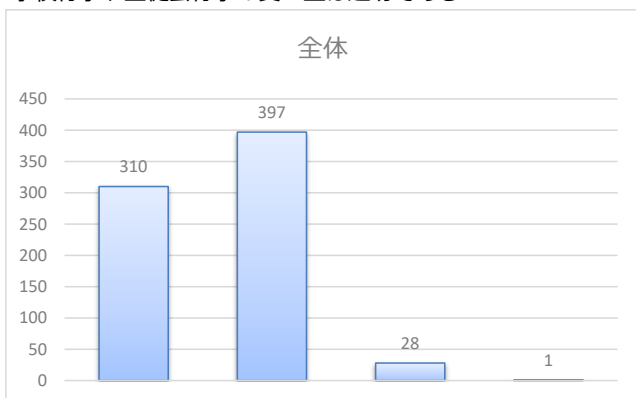
2 学校の情報は適切に伝えられている



◎コース・学年別回答数

コース	学年	A	B	C	D	計
進学コース	1年	63	102	18	2	185
	2年	78	117	14	0	209
	3年	61	102	9	0	172
特進コース	1年	13	20	1	0	34
	2年	17	24	2	0	43
	3年	15	22	1	0	38
国際コース	1年	11	6	4	0	21
	2年	7	9	2	0	18
	3年	8	8	0	0	16

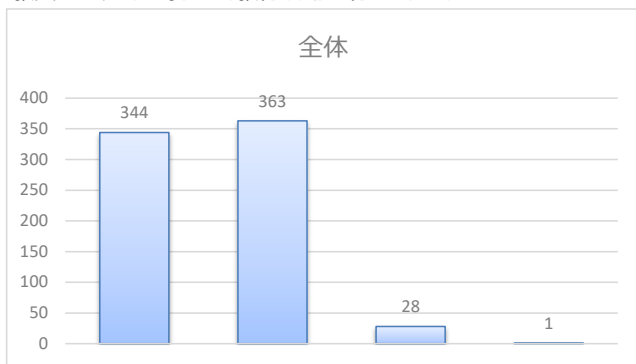
3 学校行事や生徒会行事の質・量は適切である



◎コース・学年別回答数

コース	学年	A	B	C	D	計
進学コース	1年	77	97	11	0	185
	2年	91	109	9	0	209
	3年	68	98	6	0	172
特進コース	1年	14	20	0	0	34
	2年	22	20	0	1	43
	3年	15	22	1	0	38
国際コース	1年	9	12	0	0	21
	2年	7	11	0	0	18
	3年	7	8	1	0	16

4 教員は、熱意を持って教育活動を行っている

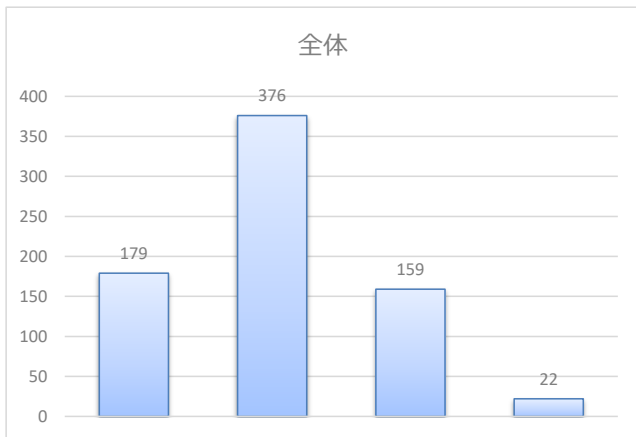


◎コース・学年別回答数

コース	学年	A	B	C	D	計
進学コース	1年	76	100	8	1	185
	2年	89	110	10	0	209
	3年	76	89	7	0	172
特進コース	1年	20	13	1	0	34
	2年	25	17	1	0	43
	3年	24	14	0	0	38
国際コース	1年	12	9	0	0	21
	2年	7	11	0	0	18
	3年	15	0	1	0	16

【学習】

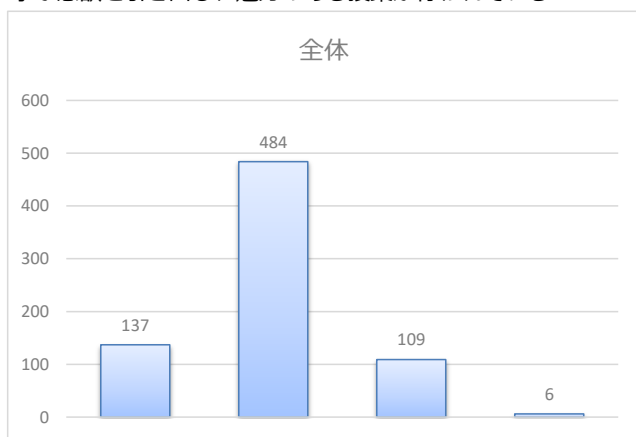
5 子どもは意欲的に家庭学習に取り組んでいる



◎コース・学年別回答数

コース	学年	A	B	C	D	計
進学コース	1年	35	100	40	10	185
	2年	36	109	55	9	209
	3年	38	88	43	3	172
特進コース	1年	9	19	6	0	34
	2年	19	22	2	0	43
	3年	18	16	4	0	38
国際コース	1年	11	8	2	0	21
	2年	4	7	7	0	18
	3年	9	7	0	0	16

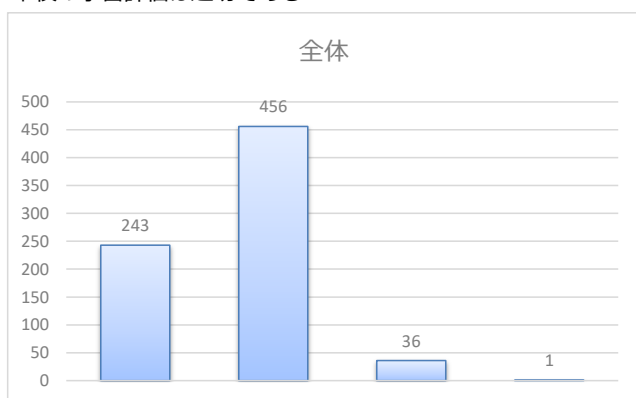
6 学ぶ意欲を引き出し、魅力のある授業が行われている



◎コース・学年別回答数

コース	学年	A	B	C	D	計
進学コース	1年	24	128	29	4	185
	2年	33	143	33	0	209
	3年	31	108	32	1	172
特進コース	1年	6	24	4	0	34
	2年	14	26	2	1	43
	3年	12	22	4	0	38
国際コース	1年	6	13	2	0	21
	2年	3	13	2	0	18
	3年	8	7	1	0	16

7 本校の学習評価は適切である

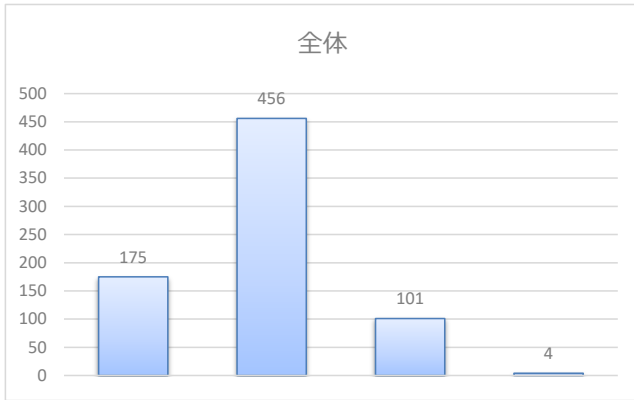


◎コース・学年別回答数

コース	学年	A	B	C	D	計
進学コース	1年	54	119	12	0	185
	2年	62	136	10	1	209
	3年	60	104	8	0	172
特進コース	1年	11	21	2	0	34
	2年	20	21	2	0	43
	3年	15	22	1	0	38
国際コース	1年	9	12	0	0	21
	2年	2	16	0	0	18
	3年	10	5	1	0	16

【進路】

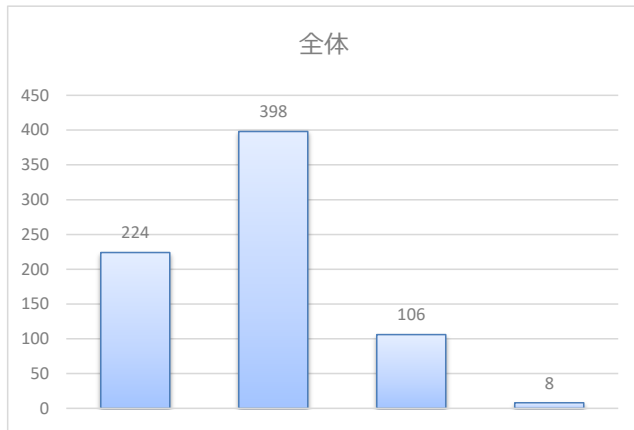
8 校外模試は、子どもの実力の伸長が見極められるように計画されている



◎コース・学年別回答数

コース	学年	A	B	C	D	計
進学コース	1年	40	122	21	2	185
	2年	43	128	37	1	209
	3年	35	115	22	0	172
特進コース	1年	11	16	7	0	34
	2年	20	22	1	0	43
	3年	14	20	4	0	38
国際コース	1年	6	12	3	0	21
	2年	1	10	6	1	18
	3年	5	11	0	0	16

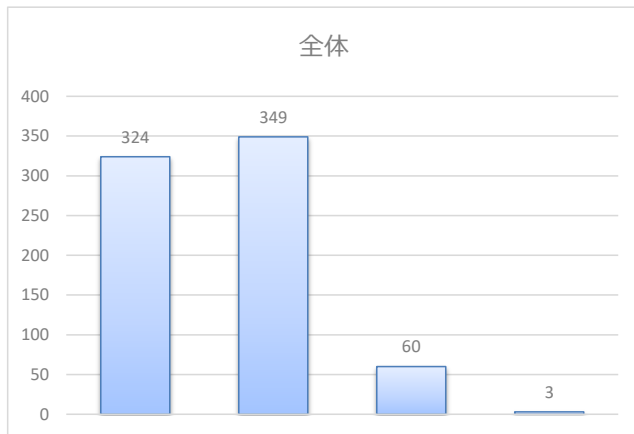
9 進路情報は子どもや家庭に効果的に伝達されている



◎コース・学年別回答数

コース	学年	A	B	C	D	計
進学コース	1年	52	94	37	2	185
	2年	55	115	34	5	209
	3年	57	101	13	1	172
特進コース	1年	10	18	6	0	34
	2年	14	22	7	0	43
	3年	14	21	3	0	38
国際コース	1年	10	8	3	0	21
	2年	3	12	3	0	18
	3年	9	7	0	0	16

10 面談等による指導や進路相談が丁寧に行われている

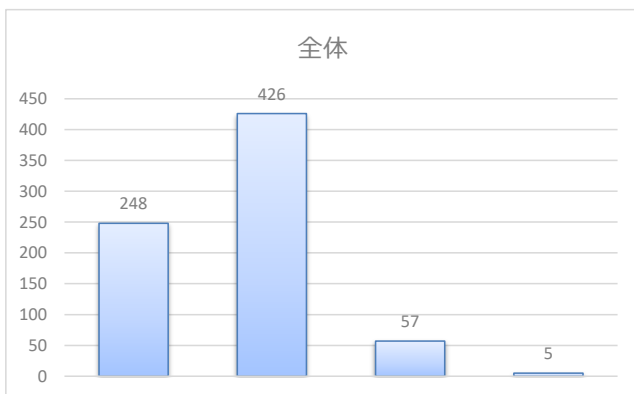


◎コース・学年別回答数

コース	学年	A	B	C	D	計
進学コース	1年	67	102	15	1	185
	2年	85	102	22	0	209
	3年	86	74	11	1	172
特進コース	1年	12	16	5	1	34
	2年	19	23	1	0	43
	3年	20	14	4	0	38
国際コース	1年	13	7	1	0	21
	2年	7	10	1	0	18
	3年	15	1	0	0	16

【生徒指導】

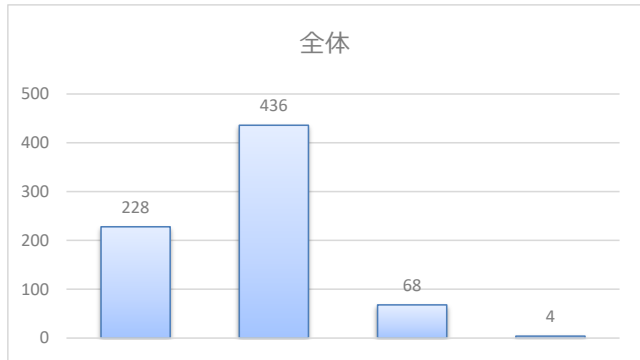
11 挨拶やマナーなどの基本的な生活習慣の確立に関する指導が行われている



◎コース・学年別回答数

コース	学年	A	B	C	D	計
進学コース	1年	64	110	10	1	185
	2年	75	110	23	1	209
	3年	59	102	9	2	172
特進コース	1年	5	25	4	0	34
	2年	13	28	2	0	43
	3年	13	19	5	1	38
国際コース	1年	7	12	2	0	21
	2年	5	12	1	0	18
	3年	7	8	1	0	16

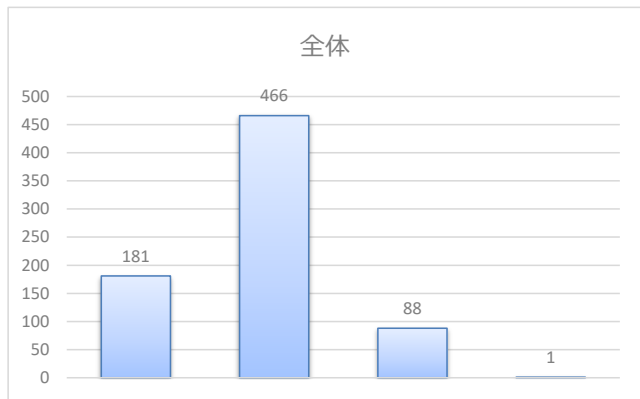
12 教員やカウンセラーが必要な時に相談に応じる体制ができている



◎コース・学年別回答数

コース	学年	A	B	C	D	計
進学コース	1年	45	117	21	2	185
	2年	62	124	22	1	209
	3年	58	104	10	0	172
特進コース	1年	6	24	3	1	34
	2年	18	21	4	0	43
	3年	17	17	4	0	38
国際コース	1年	10	9	2	0	21
	2年	2	15	1	0	18
	3年	10	5	1	0	16

13 事故や災害の防止、防犯の取り組みが行われている

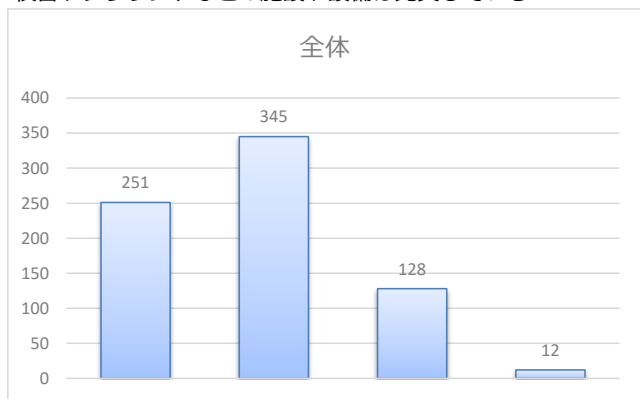


◎コース・学年別回答数

コース	学年	A	B	C	D	計
進学コース	1年	39	121	24	1	185
	2年	51	138	20	0	209
	3年	43	106	23	0	172
特進コース	1年	5	23	6	0	34
	2年	15	25	3	0	43
	3年	12	18	8	0	38
国際コース	1年	7	10	4	0	21
	2年	3	15	0	0	18
	3年	6	10	0	0	16

【その他】

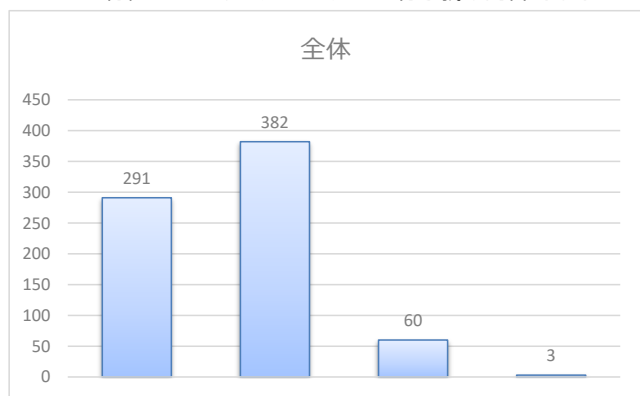
14 校舎やグラウンドなどの施設や設備は充実している



◎コース・学年別回答数

コース	学年	A	B	C	D	計
進学コース	1年	65	84	31	5	185
	2年	66	95	45	3	209
	3年	50	87	32	3	172
特進コース	1年	12	19	3	0	34
	2年	19	17	6	1	43
	3年	14	19	5	0	38
国際コース	1年	7	9	5	0	21
	2年	7	11	0	0	18
	3年	11	4	1	0	16

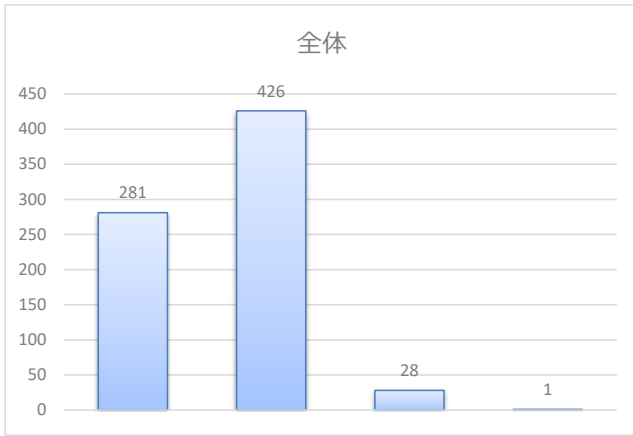
15 コースの特性を生かしたプログラムは有意義な内容である



◎コース・学年別回答数

コース	学年	A	B	C	D	計
進学コース	1年	59	112	12	2	185
	2年	72	116	20	1	209
	3年	67	89	16	0	172
特進コース	1年	13	18	3	0	34
	2年	19	21	3	0	43
	3年	18	15	5	0	38
国際コース	1年	15	6	0	0	21
	2年	15	3	0	0	18
	3年	13	2	1	0	16

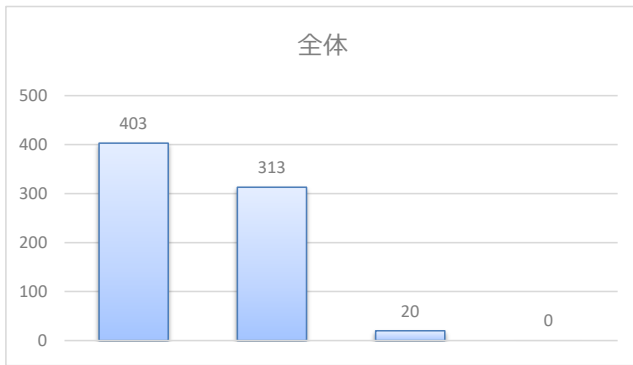
16 今年度のPTA活動は適切である



◎コース・学年別回答数

コース	学年	A	B	C	D	計
進学コース	1年	62	115	8	0	185
	2年	84	120	5	0	209
	3年	61	101	10	0	172
特進コース	1年	13	17	3	1	34
	2年	23	18	2	0	43
	3年	15	23	0	0	38
国際コース	1年	8	13	0	0	21
	2年	7	11	0	0	18
	3年	8	8	0	0	16

17 総合的に見て、学校生活に満足している



◎コース・学年別回答数

コース	学年	A	B	C	D	計
進学コース	1年	93	86	6	0	185
	2年	109	95	5	0	209
	3年	101	68	3	0	172
特進コース	1年	20	13	1	0	34
	2年	22	19	2	0	43
	3年	23	14	1	0	38
国際コース	1年	13	8	0	0	21
	2年	9	8	1	0	18
	3年	13	2	1	0	16